

FORMATION

JEUNES ADMINISTRATEURS FAMILIAUX

FORMATION AFFO - EDHEC

Formation Jeunes Administrateurs Familiaux

Élaborée en partenariat avec l'Edhec, école de référence dans le domaine des entreprises familiales et du Family Office, cette formation unique et originale proposera un programme hybride, alternant enseignements en présentiel et en mode virtuel, délivré avec une pédagogie active, entre apports issus des dernières avancées et meilleures pratiques et ateliers pratiques.



Edito



Frederick Crot

Président de l’AFFO

Au moment où de profondes transformations économiques et sociétales sont à l’œuvre dans le monde, l’intégration des jeunes générations dans la gouvernance de la famille est primordiale.

Leur vision sur le monde de demain, leur agilité face aux nouveaux outils digitaux et leur désir de s’impliquer et d’avoir un impact, sont de précieux atouts pour les familles



Rania Labaki

Directrice de la Chaire Family Business à l’EDHEC

Les nouvelles générations ont vocation à montrer la voie d’un monde meilleur face aux nombreux défis actuels, allant du changement climatique à la recherche de l’équité en entreprise et dans la société. Dans la Chaire Family Business, nous sommes convaincus de l’impact positif que ces générations parviendront à réaliser en adossant des responsabilités de gouvernance au sein de leur entreprise familiale ou family office. Nous sommes ravis de les accompagner à travers une formation qui leur est spécialement dédiée en partenariat avec l’AFFO



Bianca Burrus

Présidente et Co-fondatrice du Club NextGen by AFFO

Face aux défis croissants auxquels les entreprises familiales doivent faire face, la nouvelle génération joue un rôle clé dans la préservation et le renouveau des structures familiales. La formation et l’engagement des jeunes générations apparaissent comme des leviers essentiels pour apporter un regard éclairé sur les enjeux actuels et des solutions innovantes.

La formation NextGen AFFO - EDHEC, développée en partenariat avec la Chaire Family Business, a été spécialement conçue par et pour la nouvelle génération. Elle vise à offrir des connaissances, des outils et des ressources clés, afin de renforcer leur légitimité et de maximiser leur impact au sein de la gouvernance familiale.

Présentation de l'AFFO



Créée en 2001, et présidée par Frederick Crot depuis janvier 2022, l'AFFO est représentée par plus d'une trentaine de bénévoles engagés à promouvoir le développement et la reconnaissance du métier de Family Office en France et en Europe. Celui-ci met en œuvre et pilote la stratégie patrimoniale d'une ou plusieurs familles

En tant que référence du métier de Family Office, l'Association fédère l'ensemble des acteurs de ce métier (mono family offices, multi family offices et professionnels des familles : avocats, banques, fiscalistes, notaires...). L'AFFO offre un véritable lieu d'échanges, d'expertise et de partage de connaissances, renforçant ainsi les liens entre ses adhérents et créant une forte interactivité entre les différents professionnels du Family Office. L'AFFO joue un rôle clé dans la formation et l'information de ses adhérents, notamment par l'organisation de rencontres et la publication de contenus pédagogiques et techniques tels que des Livres Blancs, véritables guides pratiques fournissant des outils nécessaires pour mieux répondre aux attentes et besoins des familles.

Les membres impliqués dans la gouvernance, les 3 clubs, les 12 commissions et les 5 délégations régionales (AURA, PACA, Grand Ouest, Régions de l'Est et Hauts-de-France) constituent les forces vives de l'association, mises au service de sa communauté.

 21, rue Weber - 75116 Paris
(+33) 01 53 64 52 61 - infos@affo.fr

www.affo.fr

Présentation de l'EDHEC








Forte de 120 ans d'histoire, l'EDHEC Business School s'est imposée comme une institution leader en France, se classant 7ème Business School en Europe par le Financial Times depuis 2022. Son plan stratégique 2024-2028, intitulé « Générations 2050 », est entièrement dédié à l'accélération des grandes transformations du monde, au travers de sa recherche à impact et de ses enseignements. L'engagement de l'ensemble de la communauté EDHEC, riche de plus de 55 000 alumni et étudiants, permettra de relever ce défi avec succès.

L'EDHEC a développé un modèle unique, fondé sur une recherche utile à la société, aux entreprises et aux étudiants. L'EDHEC est ainsi aujourd'hui tout à la fois un lieu d'excellence, d'innovation, d'expérience et de diversité, propre à impacter les générations futures dans un monde en profond bouleversement. Avoir un impact positif sur le monde est notre raison d'être.

A l'EDHEC, La Chaire Entreprises Familiales a pour mission de contribuer au développement et à la transmission d'un entrepreneuriat responsable, en inspirant les entreprises familiales et leurs parties prenantes par la recherche, en les formant avec des programmes dédiés et sur mesure, et en proposant des événements et autres initiatives favorisant le partage des bonnes pratiques.

Présentation de la formation

Cette formation s'adresse aux jeunes qui aspirent à rejoindre la gouvernance de leur entreprise familiale ou leur family office, ou souhaitant consolider leur rôle actuel. L'objectif est de leur fournir les compétences nécessaires pour maîtriser les codes et pratiques des organes de gouvernance, tels que les conseils d'administration et de surveillance, tout en intégrant les spécificités familiales de leur entreprise ou family office.

Rythme		6 modules de 1,5 jours + 1 soutenance
Durée		9 jours, soit 54,5 h
Ville		Paris
Modalité		Hybride
Tarif		6 500 € HT - Membre AFFO 7 500 € HT - Non-membre

Objectifs de la formation

Monter en compétence afin de rejoindre la gouvernance de votre entreprise familiale ou family office ou consolider votre rôle en faisant face aux défis actuels.



INSCRIPTIONS
Département
janvier 2025



PLACES LIMITÉES
Entre 12 et 20
participants
par promotion

ADMISSION



Campus de Paris



Campus Jean Arnault, Lille
(Famille Arnault)

Dates prévisionnelles:

- 22 janvier
- 19 février
- 19 mars
- 31 mars
- 26 ou 27 mai
- 23 juin



PRÉREQUIS

Candidats éligibles :

Membre d'une entreprise familiale ou d'un family office

Cursus :

Bac+2 (ou équivalent)

Age: 20-40 ans

L'admission se fera sur dossier et tiendra compte de la motivation et du projet professionnel du candidat.



LIEU
Paris



FORMAT
De janvier à
juillet 2025



MODALITES D'EXAMENS
Rapport écrit
& Soutenance

Programme AFFO-EDHEC

Module 1 : Mécanismes de gouvernance : Objectifs, fonctionnement, et modes de coordination



- Introduction à la gouvernance tri-dimensionnelle de l'entreprise familiale - la gouvernance familiale, actionnariale et d'entreprise
- Présentation des différents mécanismes inhérents à chaque dimension, leurs spécificités, et leurs dynamiques.
- Mise en œuvre de modes de coordination entre ces dimensions en vue de veiller à l'objectif de création de valeur financière et socio-émotionnelle

Module 2: Analyse financière et stratégique : Les fondamentaux

- Lien finance-stratégie : Spécificités en entreprise familiale
- Méthodologie systémique de l'analyse financière de l'entreprise familiale : Diagnostic préliminaire, exploration des états financiers et leurs interactions, et indicateurs de performance.
- Planification stratégique à l'aune de l'analyse financière



Module 3 : Décisions financières et stratégiques pour une gouvernance responsable



- Spécificités du processus de prise de décision dans les entreprises familiales : La place des émotions et du long terme
- Décisions d'investissement, de désinvestissement, de financement et de distribution des dividendes : Interconnexions et évaluation
- Le rôle de la gouvernance dans le choix et le contrôle de décisions responsables en vue de créer de la valeur partenariale.

Module 4: Recrutement et évaluation des organes de gouvernance

- Composition des organes de gouvernance : dernières avancées en recherche et réglementations en vigueur
- Modalités de recrutement : indépendance, transparence et expertise
- Systèmes d'évaluation de la performance des organes de gouvernance



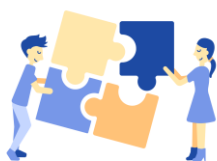
Module 5: Techniques de communication et gestion des dynamiques éthiques et émotionnelles

- Dilemmes éthiques et émotionnels en gouvernance d'entreprise familiale
- Gouvernance émotionnelle à travers les contextes micro, meso et macro de l'entreprise familiale
- Développement des compétences en communication interne et externe



Module 6 : Simulations pour mises en situation

- Cas exhaustif mettant en situation les Participants en vue d'implémenter les enseignements des modules précédents



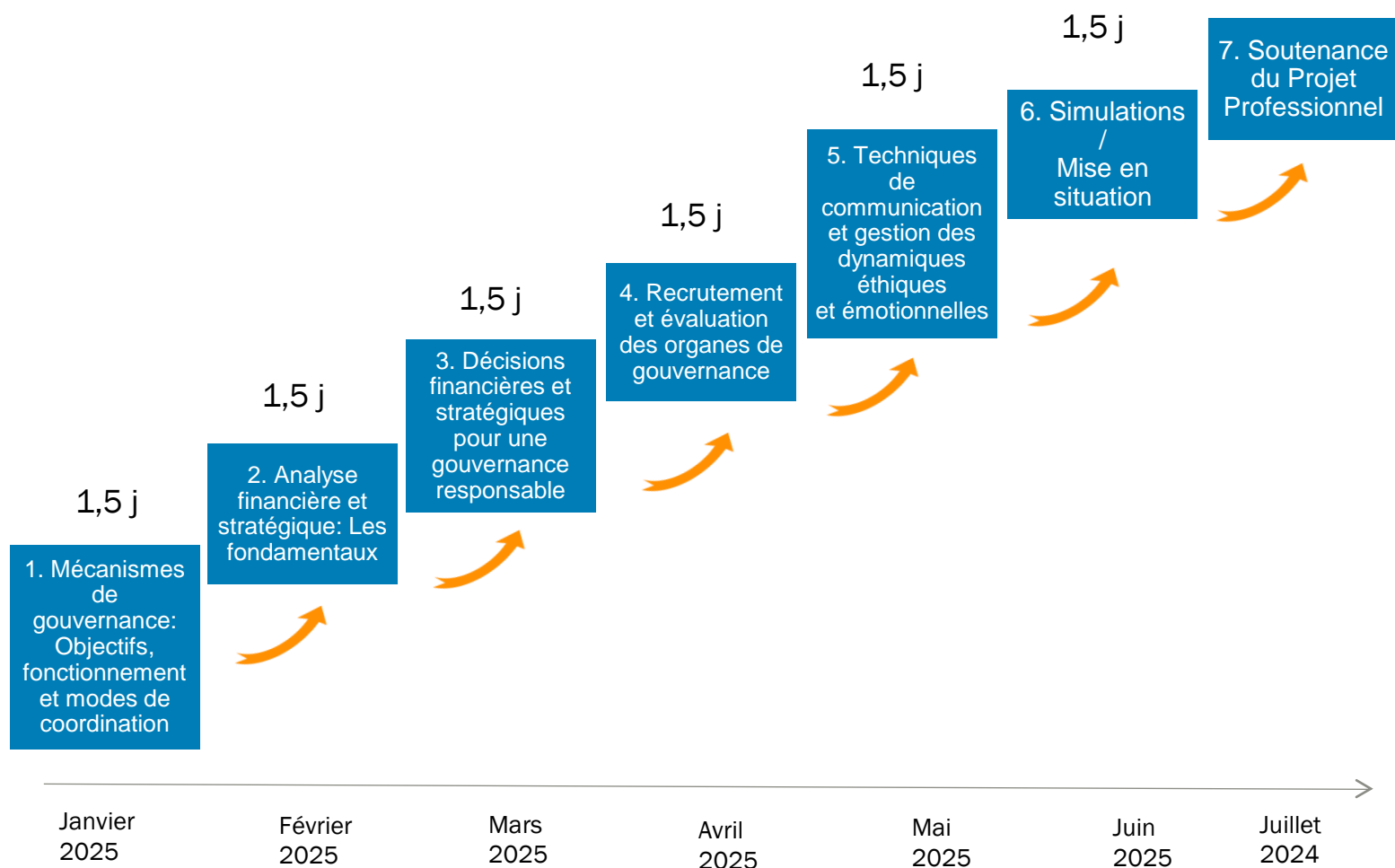
Module 7 : Soutenance du projet professionnel

- Rédaction d'un rapport écrit suivi par une soutenance orale du projet professionnel de chaque participant



Parcours du programme certifiant

■ Jeunes administrateurs familiaux



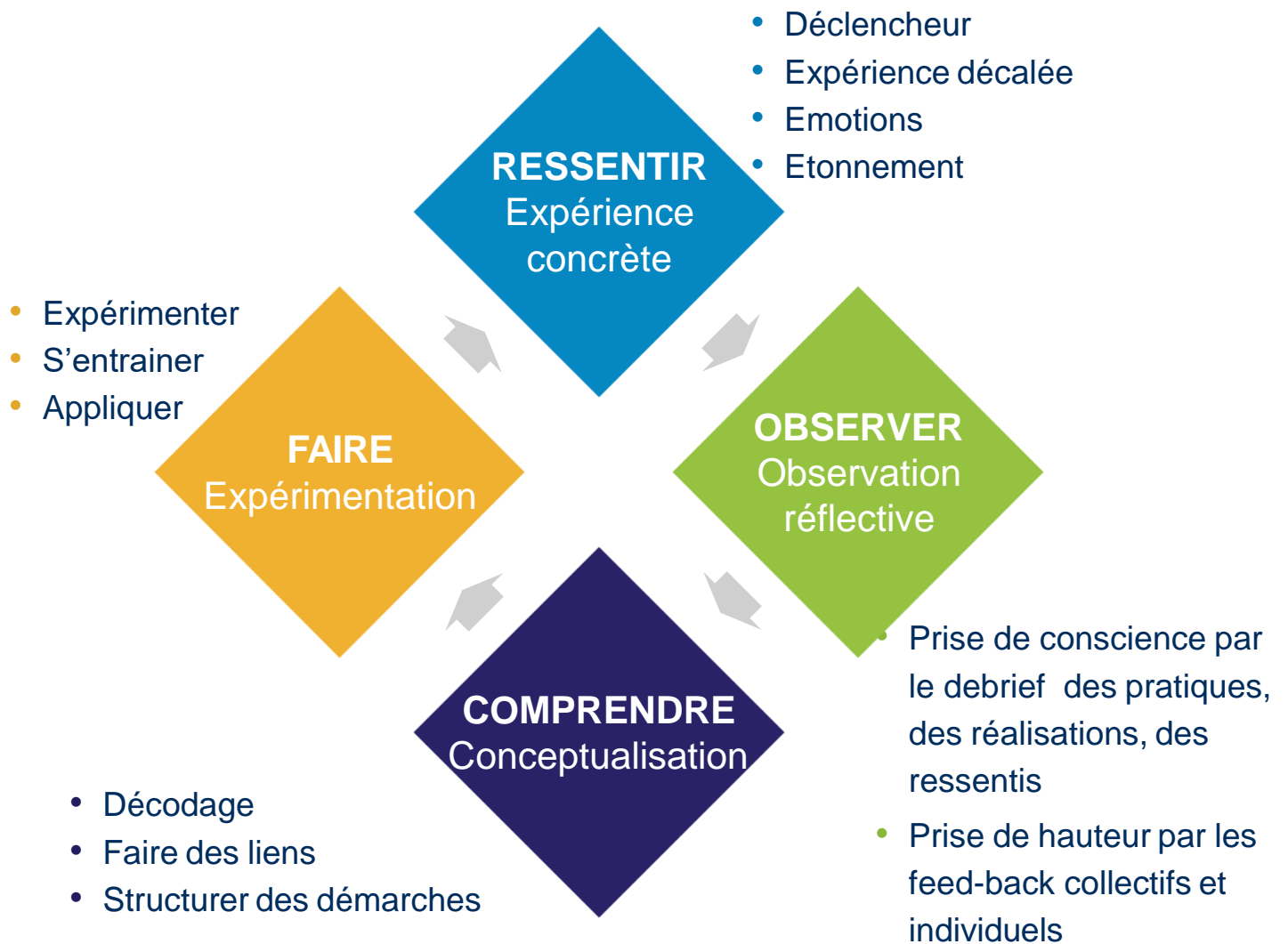
Fil rouge Spécificités Familiales de la Gouvernance

Déroulé et dates à titre indicatif et sujets à modifications

Chaque module est délivré en modes asynchrone (0,25 jour), synchrone (0,25 jour) et présentiel (1 jour).

APPROCHE PÉDAGOGIQUE

UNE PÉDAGOGIE BASÉE SUR L'INDUCTION ET L'ÉMERGENCE



(inspiré de Kolb'S Learning CYCLE)

NOS INTERVENANTS PRESSENTIS ET AUTRES SOURCES PEDAGOGIQUES

- ⌘ Enseignants-Chercheurs de l'EDHEC ayant une expertise sur les entreprises familiales, family offices et/ou une expertise sur les thématiques-clés des sessions.
- ⌘ Témoins externes ayant une expérience en gouvernance d'entreprise familiale et de family office.
- ⌘ Etudes de cas, Ateliers, Jeux de rôles, Simulations, Documentaires interactifs, Podcasts, Analyse de documents de référence et de discours de dirigeants...

UNE PHASE D'ÉCOUTE INDISPENSABLE TOUT AU LONG DU PROCESSUS

🌀 Questionnaires préalables adressés aux participants :

L'objectif est de mieux comprendre leurs attentes et besoins, de clarifier leur perception de leur rôle, et de recueillir des éléments significatifs qui nourriront les ateliers et les études de cas.

🌀 Le questionnaire initial portera sur :

- Enjeux stratégiques de chaque entreprise familiale ou family office
- Compréhension de la relation entre les familiaux et la gouvernance
- Compréhension des enjeux personnels

🌀 Chaque module fera l'objet d'une validation avec des objectifs pédagogiques

🌀 Les modules synchrones permettent d'évaluer l'état d'avancement des participants dans l'acquisition et l'implémentation des connaissances acquises.

CANDIDATURE ET INSCRIPTION

- **Vérifiez les prérequis**
(voir page 6)
- **Renseignez le dossier de candidature avec les éléments suivants :**
 - **Nom de l'Entreprise Familiale ou du Family Office**
 - **Nom de la structure**
 - **Date de naissance**
 - **Niveau d'étude**
 - **CV**
 - **Lettre de Motivation**

INSCRIPTION

La procédure s'effectue en 3 étapes :



Info handicap

Si vous êtes en situation de handicap, nous vous remercions de nous contacter afin que nous puissions nous assurer que les moyens de la prestation de formation peuvent être adaptés à vos besoins spécifiques.