

ATELIER 1: COMMISSION PHILANTHROPIE

Un espace pour relever les défis de la transmission d'entreprises familiales aux nouvelles générations

Valérie Mouchabac-Hutman, Présidente de la Commission Philanthropie

Les intervenants :

- Bruno Peyroles, Président et Fondateur de Bureau Vallée
- Christel Jaffres, Vice-Présidente du Fonds de Dotation Actionnaire Bureau Vallée pour une planète heureuse
- Sabine Roux de Bézieux, Présidente de l'Association un Esprit de Famille
- EEVA NORDSTROM, Conseil en stratégie de contribution des entreprises au bien commun ; PROPHIL

Composition de notre commission



Présidente

Valérie Mouchabac-Hutman

Directeur Gestion de Fortune – Banque Transatlantique
Administratrice – Fonds de Dotation Transatlantique



Chloé Freoa

Directrice générale – Fonds de Dotation Merci



Valérie Aubier

Fondatrice et Directrice – Sustainable Factory



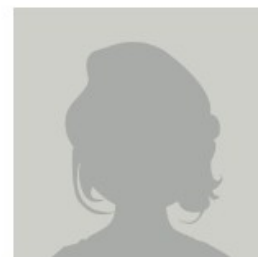
Croisine Martin - Roland

Head of Philanthropy – Société Générale Private Banking
Déléguée générale – Fondation 29 Haussmann



Hélène Brothier

Notaire associée gérante
Membre du Comité scientifique – Fidnot



Anne Monier

Chercheuse – Chaire Philanthropie de l'ESSEC



Stéphane Couchoux

Avocat, Directeur associé – FIDAL
Responsable national du secteur « Fondations,
Mécénat et Entreprises à impact »



Virginie Seghers

Présidente -Prophil